



RÉPUBLIQUE
FRANÇAISE

Liberté
Égalité
Fraternité



SEPTEMBRE 2020

Survie des personnes atteintes de cancer en France métropolitaine 1989-2018

PROSTATE

Etude collaborative partenariale entre le réseau français des registres des cancers (Francim), le service de Biostatistique-Bioinformatique des Hospices civils de Lyon (HCL), Santé publique France et l'Institut national du cancer (INCa)

Graphiques d'adéquation



Graphiques adéquation partie 1 - Survie à 1 et 5 ans des personnes diagnostiquées entre 2010 et 2015 (tous registres)

Figure A1a. Survie nette (SN) prédite par le modèle et estimée par Pohar-Perme : SN à 1 et 5 ans selon l'âge et SN selon le temps depuis le diagnostic tous âges et par classe d'âges

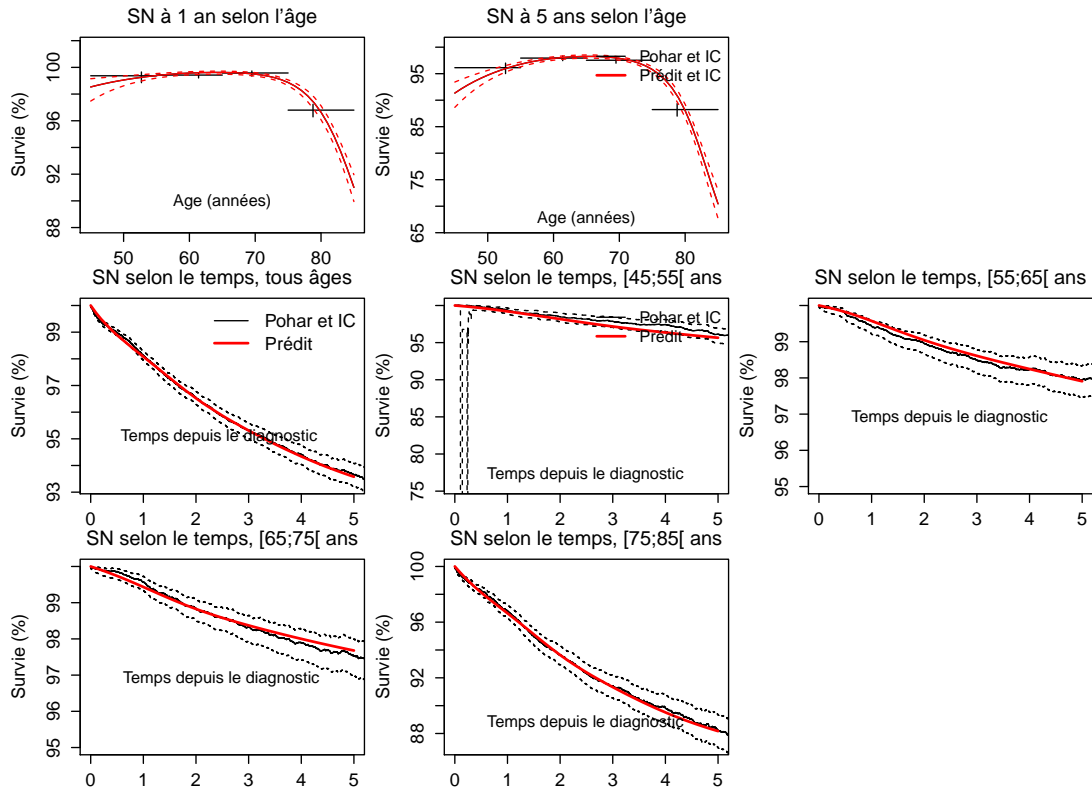
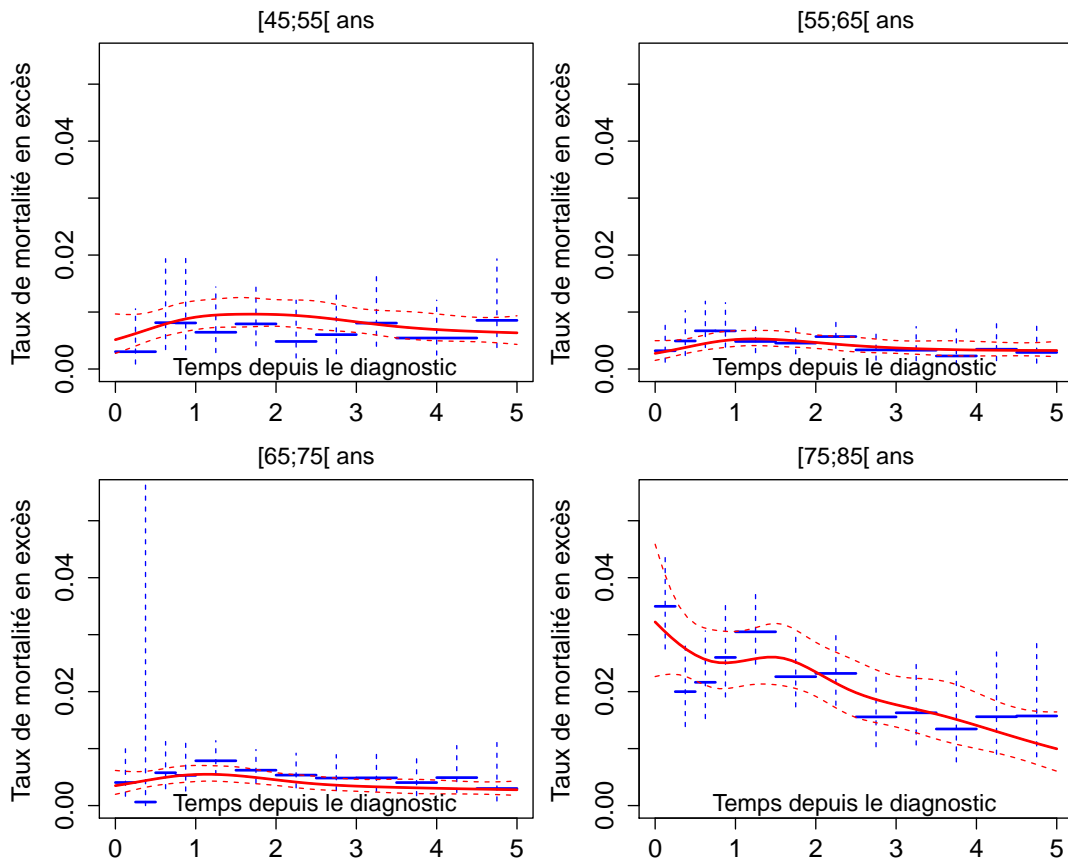


Figure A1b. Taux de mortalité en excès (en nombre de décès par personne-année) selon le temps depuis le diagnostic par classes d'âges : comparaison des taux prédits par le modèle (rouge) aux taux prédits par un modèle de taux constants par intervalle (bleu)



Graphiques adéquations partie 2 - Tendances de la survie nette à 1, 5 et 10 ans des personnes diagnostiquées entre 1990 et 2015 (restriction aux registres couvrant l'ensemble de la période 1990-2015)

Figure A2a. Tendances de la survie nette prédite par le modèle et estimée par Pohar-Perme à 1, 5 et 10 ans par classe d'âges

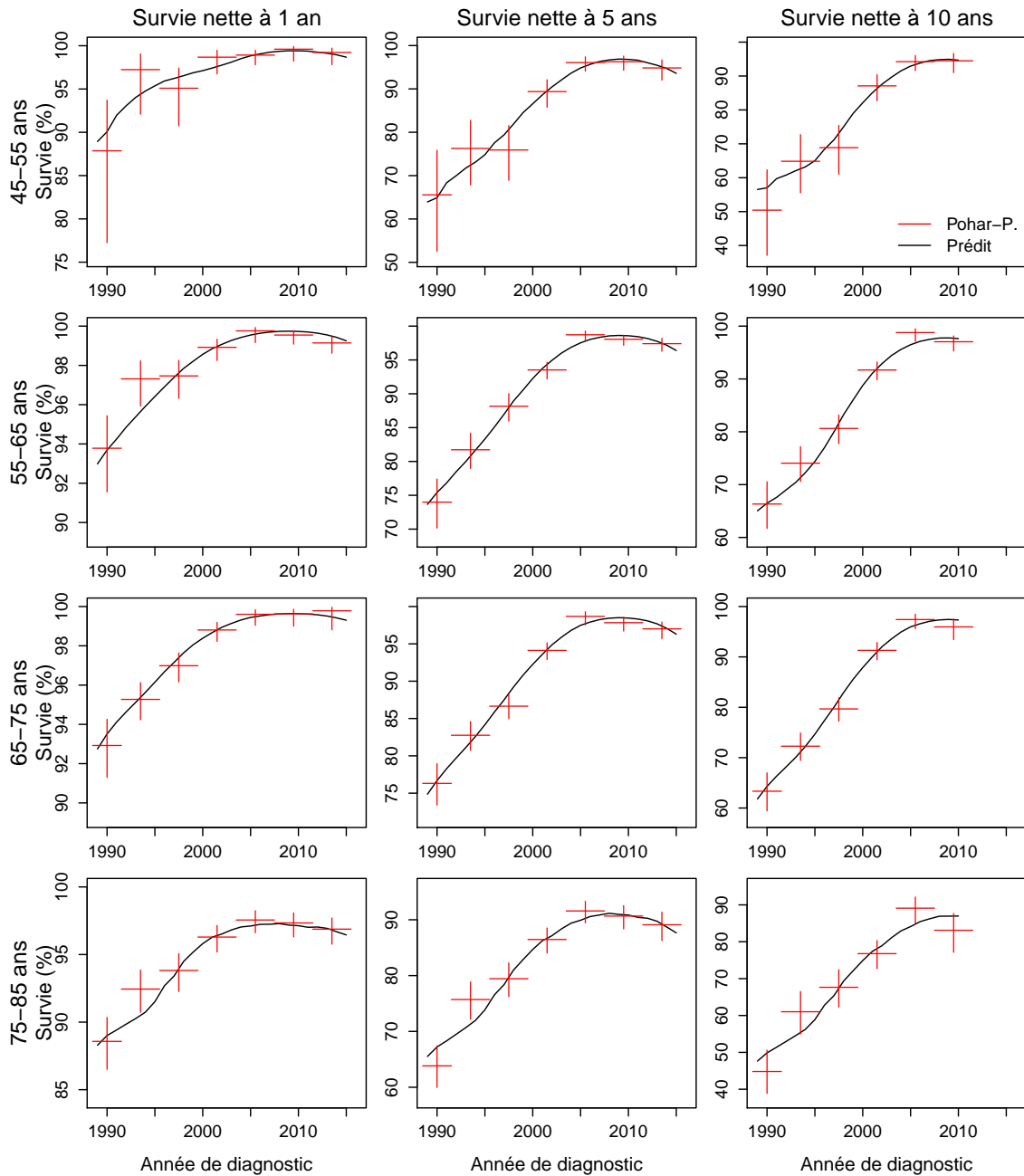


Figure A2b. Survie nette prédite par le modèle et estimée par Pohar-Perme selon le temps depuis le diagnostic par période et classe d'âges

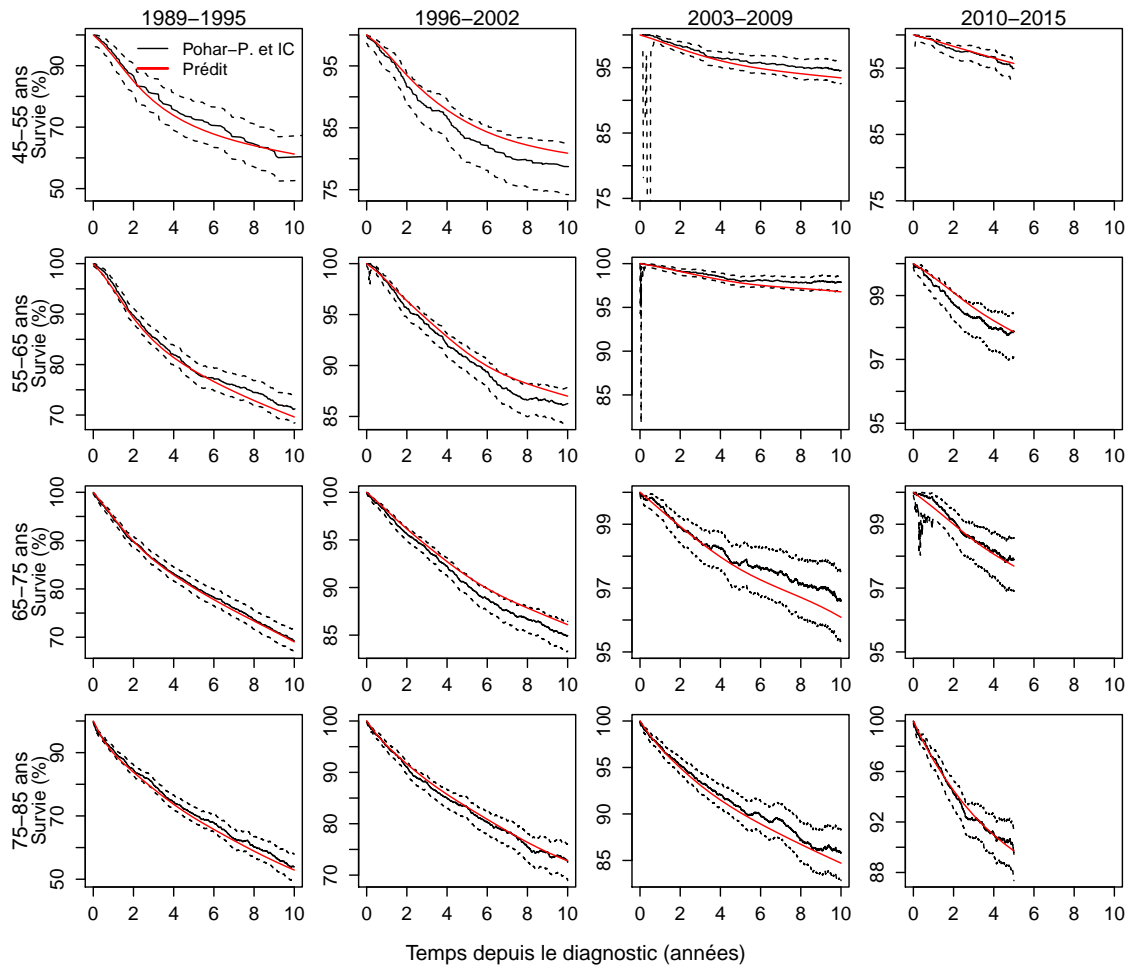
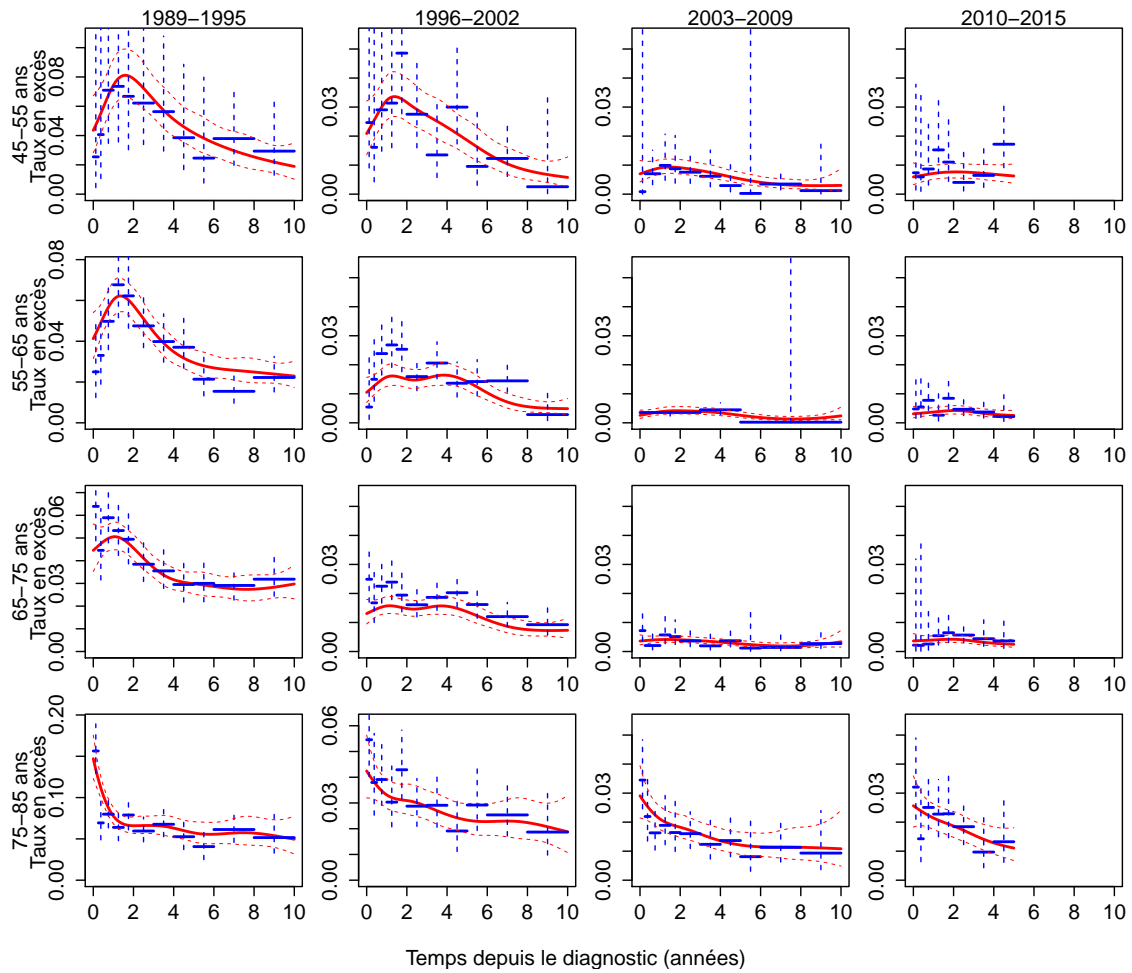


Figure A2c. Taux de mortalité en excès (en nombre de décès par personne-année) selon le temps depuis le diagnostic par classes d'âges et période : comparaison des taux prédits par le modèle (rouge) aux taux prédits par un modèle de taux constants par intervalle (bleu)



Graphiques adéquations partie 3 - Survie à long terme des personnes diagnostiquées entre 1989 et 2000 et ayant moins de 70 ans au diagnostic (restriction aux registres couvrant l'ensemble de la période 1989-2000)

Figure A3a. Survie nette (SN) prédite par le modèle et estimée par Pohar-Perme : SN à 1, 5, 10, 15 et 20 ans selon l'âge et SN selon le temps depuis le diagnostic tous âges et par classe d'âges

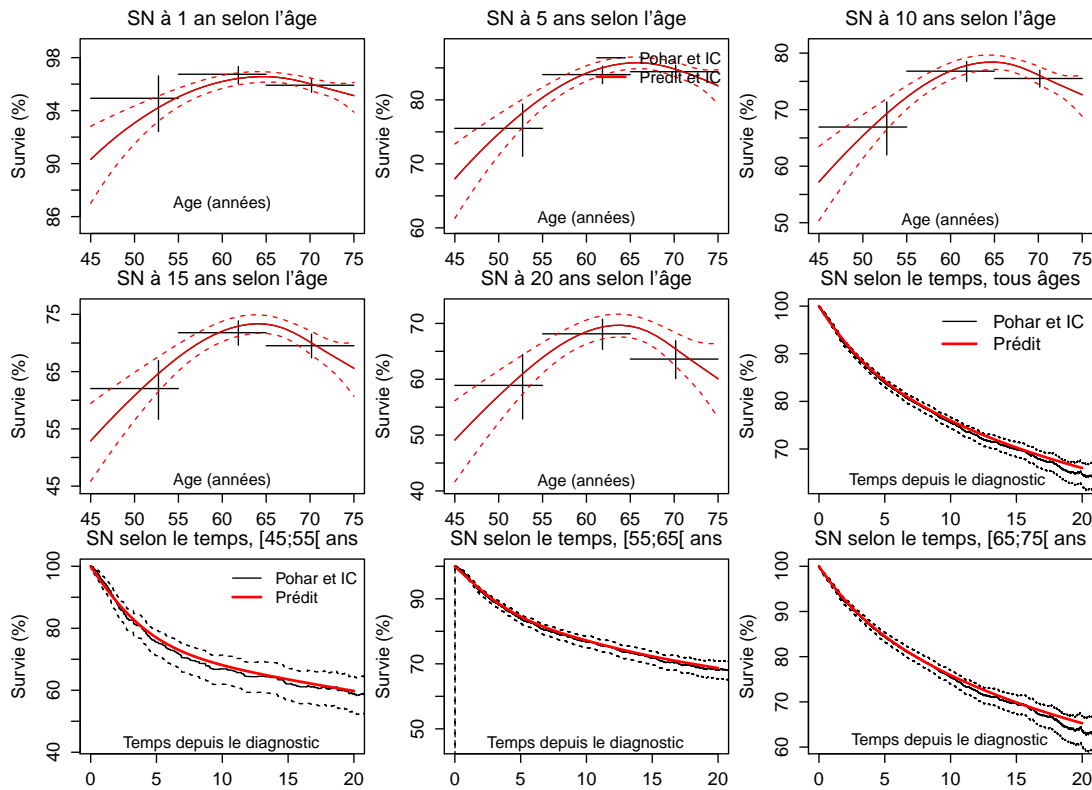


Figure A3b. Taux de mortalité en excès (en nombre de décès par personne-année) selon le temps depuis le diagnostic par classes d'âges : comparaison des taux prédits par le modèle (rouge) aux taux prédits par un modèle de taux constants par intervalle (bleu)

